

무안군 여성농업인 센터 개선공사

기 본 계 획

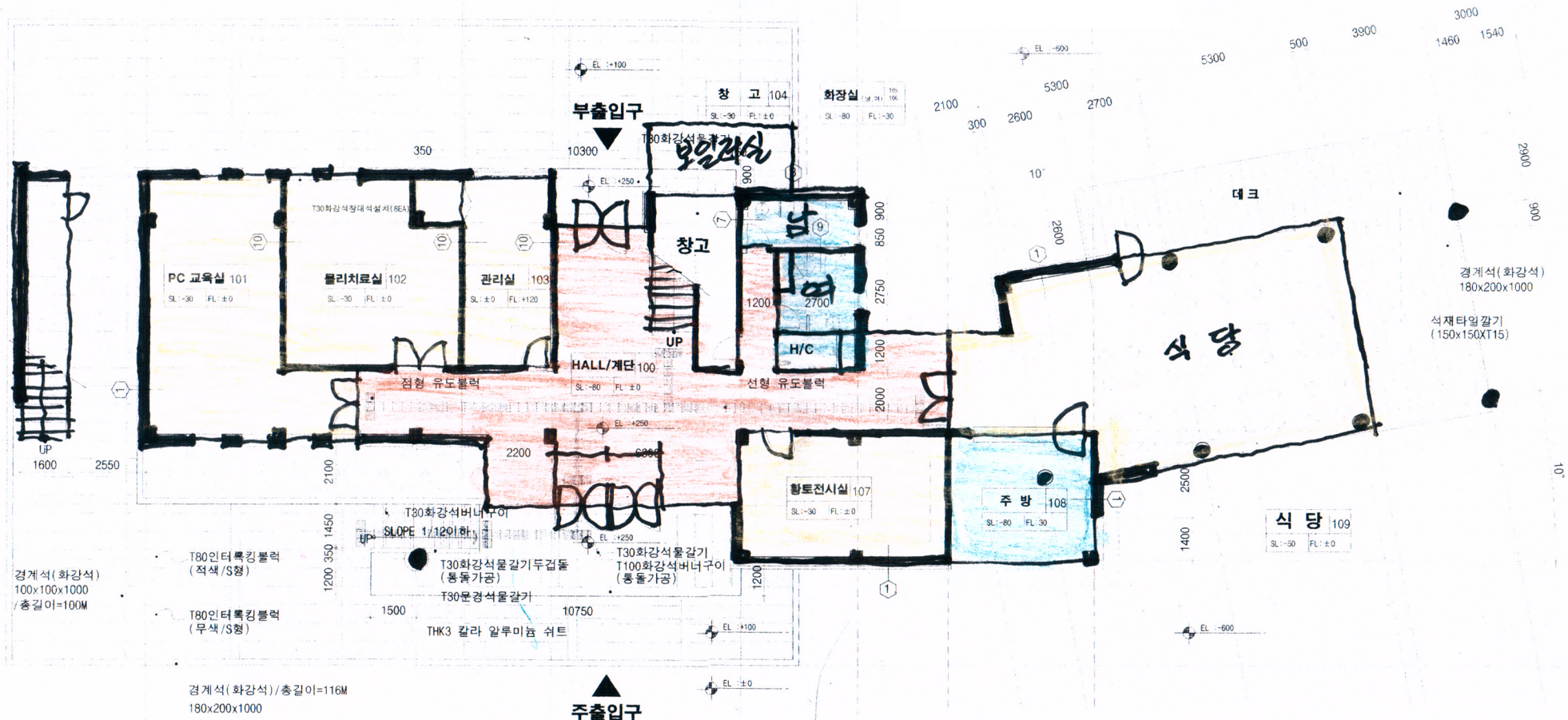
2012. 06.

건축사사무소서로
건축사 정 광 민

무안군 여성농업인 센터 개선공사

□ 공 사 개 요

1. 사무실과 관리실 칸벽 철거 - 사무실을 확장하여 자료실과 같이 사용
2. 옥외 계단 하부에 보일러실 설치하고 기존 조립식 가설 보일러실은 미관을 저해하므로 철거
3. 현관 방풍실 위치 변경하고 전면으로 확장하여 전시 및 휴식 공간으로 사용
4. 어린이 놀이방을 반으로 줄여 주방에 따른 창고로 사용
5. 식당에 이동식 칸벽 설치하여 일부는 식당으로 사용하고 일부는 바닥온돌을 시공하여 강당으로 사용
(높은 천정고를 낮춤. 후면 측면에 채광 가림벽 설치)
6. 2층 기존 찜질방, 강당, 샤워실은 칸벽을 재 설치하고 취미 교실로 사용
(바닥온돌시공과 남측 높은창을 낮은 유리문으로 개조함)
7. 2층 기존 여자화장실을 세탁실로 변경하고 복도 끝에 비품 창고를 설치.
8. 기타, 개선공사에 따른 전기, 통신, 기계, 냉난방, 급배수 변경



현황 1층 평면도

골탈위 예곡시코팅3회

문틀과 문타일 품질

발의실	(12.0)	23
SL: ±0	FL: +120	24
사위실	(12.0)	25
SL: -80	FL: -30	26

화장실	(12.0)	27
SL: -80	FL: -30	28

창대 안전파이프설치

1800
1500 300

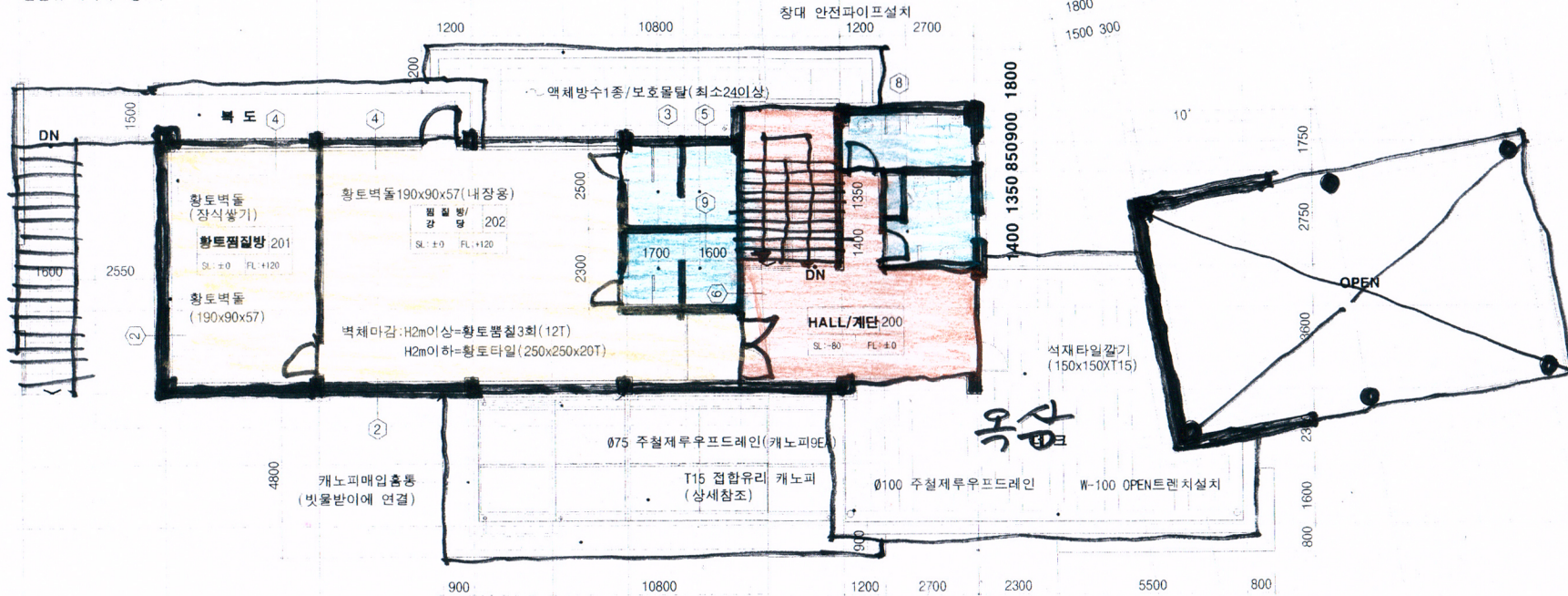
5300

5300

500

3900

2000



T2 칼라A.L SHEET 접기

현황 2층 평면도

4150

4500

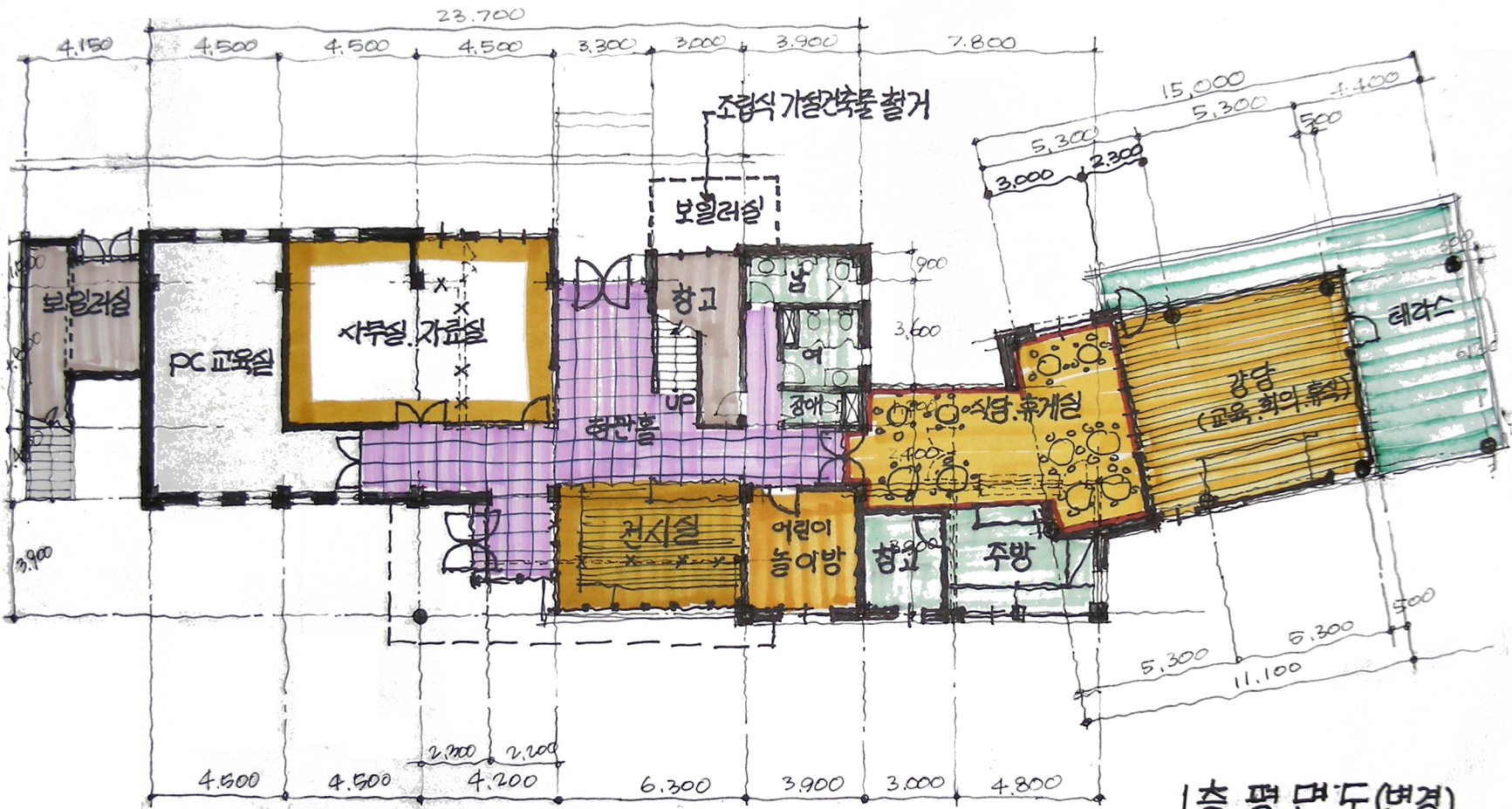
4500

4500

6300

31500

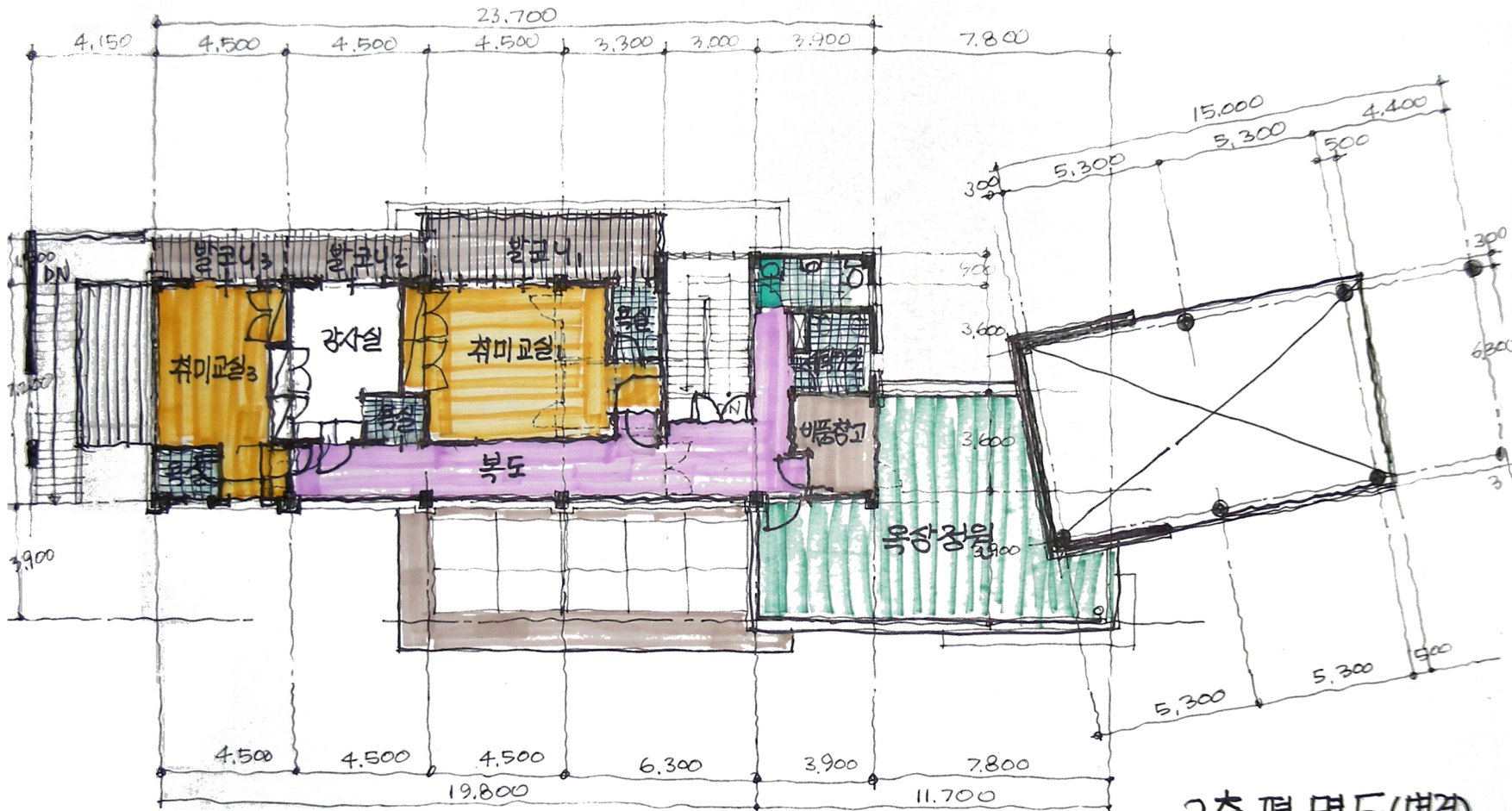
2012.6. 무안 여성농업인 센터



1층 평면도(변경)

축척 = 1/120
면적 = 357.69 m²
(108.2 평)

2012.6. 무단 여성농업인 센터



2층 평면도(변경)

축척 = 1/120
면적 = 218.61 m²
(64.62 평)